

10 Schritte in die Selbständigkeit





SCHRITT 1

SELBSTÄNDIGKEIT: JA ODER NEIN?

Bin ich ein Unternehmertyp?

Sich selbst verwirklichen, endlich der eigene Chef oder die eigene Chefin sein, seine Leidenschaft zum Beruf machen, mehr verdienen – es gibt viele gute Gründe, sich selbständig zu machen. Damit Ihr Traum einer erfolgreichen Selbständigkeit auch in Erfüllung geht, sollten Sie sich einige Fragen stellen und sie für sich ehrlich beantworten. Beziehen Sie dabei auch Familie und Freunde mit ein, denn Unterstützung aus Ihrem Umfeld ist sehr wertvoll und motivierend.

Die folgenden Fragen sollen Ihnen helfen, sich richtig zu entscheiden und den Weg in die Selbständigkeit zu ebnen. Je genauer Sie wissen, was selbständig sein bedeutet, desto besser.

- Können Sie sich gut organisieren?
- Haben Sie Erfahrung mit Kalkulation(en)?
- Ist eine Selbständigkeit mit Ihrem Umfeld vereinbar?
- Kennen Sie Ihre Stärken und Schwächen?
- Sind Sie diszipliniert, belastbar und auch unter Stress noch konzentriert?
- Sind Sie bereit, in Ihrer Freizeit für Ihr Unternehmen zu arbeiten, auch ohne etwas dafür zu bekommen?
- Sind Sie emotional stabil und können sich durchsetzen?
- Können Sie Verantwortung übernehmen und Entscheidungen treffen?
- Sind Sie bereit, sich mit Themen wie Buchführung, Finanzen und Vorsorge zu beschäftigen?



Bscout®.eu

Y o u r B u s i n e s s S c o u t

Bscout® - Besser gefunden im Internet!
Die Firmen-Suchmaschine.

Wir empfehlen Ihnen die Onlineanmeldung Ihrer Firma im Business Scout:

- Individuelle Gestaltung Ihres Eintrags und Hervorhebung Ihrer Stärken
- Optimale Kontaktmöglichkeiten für Interessenten und potentielle Kunden
- Schnelle und einfache Änderung Ihrer Unternehmensdaten
- Handy, Tablet oder PC - optimiert für alle Endgeräte
- Verbesserte Auffindbarkeit über Suchmaschinen
- Steigerung Ihrer Online-Reichweite
- Rabatt für Existenzgründer
- Kostenloser Testeintrag

**Jetzt online
anmelden!**

Verstärken Sie unser Team als
regionaler Außendienst,
überregionaler Teamleiter oder
internationaler Franchisepartner!

**Business Scout - Schlau wie eine Suchmaschine, fair wie ein Branchenbuch,
schlagkräftig wie ein Netzwerk!**

www.bscout.eu



AM ANFANG STEHT DIE IDEE

Ist meine Geschäftsidee gut?

Wer sein Unternehmen auf einer neuen Idee gründen möchte, sollte sie vorher auf Herz und Nieren prüfen. Denn der Erfolg Ihrer Selbständigkeit hängt auch von dieser Idee ab. Mit dieser Checkliste können Sie beginnen, sie abzuklopfen. Damit beantworten Sie auch gleich erste Fragen, die spätestens bei der Erstellung Ihres Businessplans auftauchen werden.

- Was ist Ihr Produkt und welche Alleinstellungsmerkmale (auch USP genannt) hat es?
- Welche Anschaffungen benötigen Sie für die Umsetzung Ihrer Geschäftsidee?
- Wer soll Ihr Produkt kaufen? Wer ist Ihre Zielgruppe?
- Wie erreichen Sie diese Menschen und wie binden Sie Ihre Kunden?
- Wie wollen Sie für Ihr Produkt werben und welche Vertriebskanäle nutzen Sie?
- Welche Partner oder Kooperationen brauchen Sie?
- Wie hoch sind die geplanten Einnahmen und Ausgaben?
- Welche Chancen und welche Risiken sehen Sie für Ihr Geschäft?

Sie haben keine neue Idee? Dann können Sie beispielsweise ein bestehendes Unternehmen übernehmen, das einen Nachfolger oder eine Nachfolgerin sucht. Eventuell finden Sie auch im Franchise-Bereich ein Modell, das zu Ihnen passt.





SCHRITT 3

INFORMATIONEN UND BERATUNG NUTZEN

Gut beraten starten



Es gibt viele Informations- und Beratungsangebote für Gründerinnen und Gründer von denen Sie profitieren können. Bei der kommunalen Wirtschaftsförderung erfahren Sie beispielsweise, ob es in Ihrer Nähe Gründungsinitiativen gibt. Industrie- und Handelskammern, Handwerkskammern und Verbände geben entsprechende Seminare. Eventuell gibt es an einer Hochschule in Ihrer Region ein Gründerzentrum, in dem Sie sich informieren können.

Der Europaverband der Selbständigen – Deutschland e. V. (ESD) bietet als Interessenvertretung eine kostenlose Erstberatung an sowie tiefgehende Informationen zu verschiedensten Themen, u. a.:

- Recht, Steuern, Betriebswirtschaft
- IT, IT-Sicherheit und Kommunikation
- Buchhaltung und Rechnungswesen
- Personal
- Arbeitssicherheit
- Qualitätsmanagement
- Energiepreisberatung

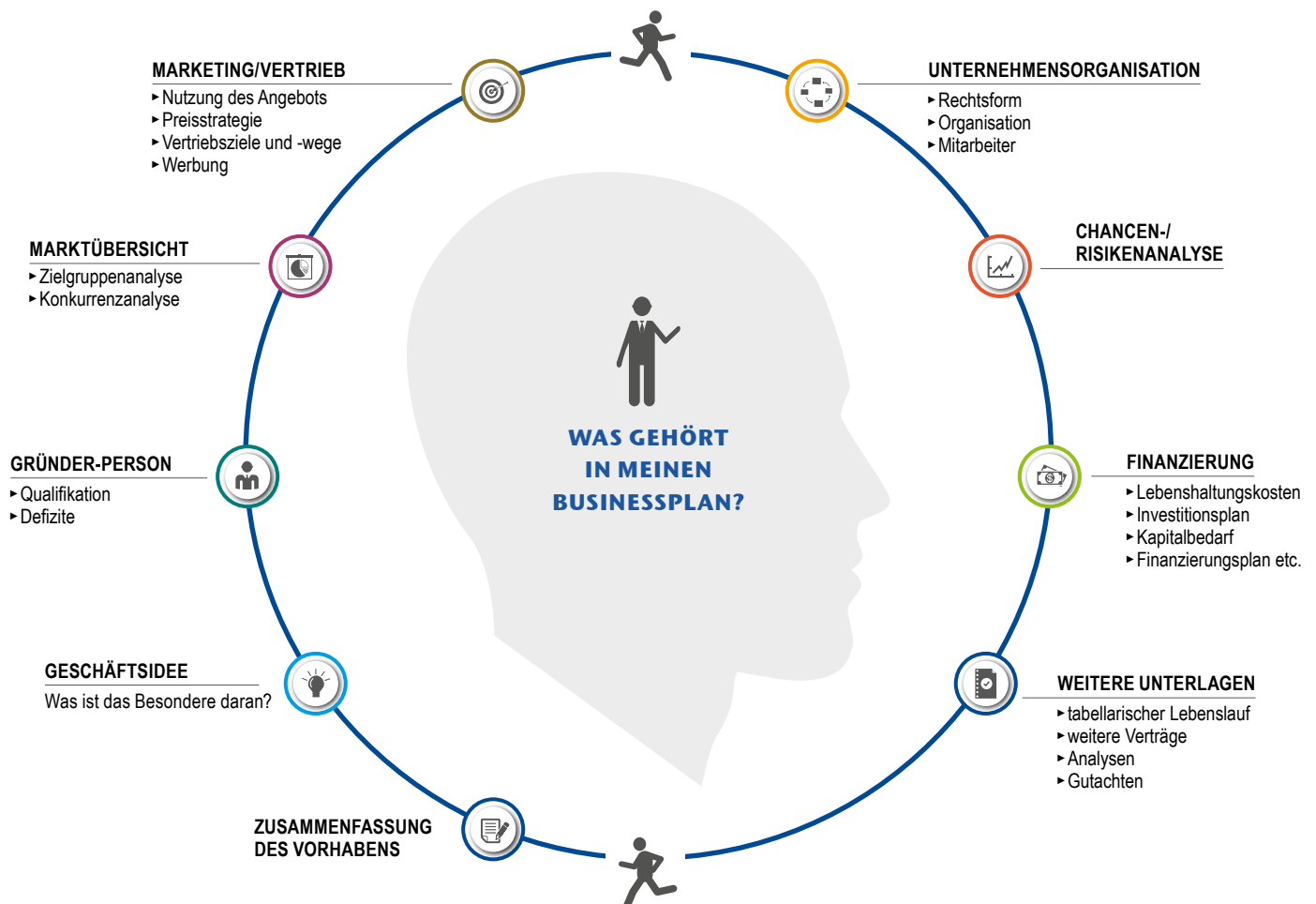
Als Mitglied im ESD erhalten Sie zudem Zugang zu Rahmenverträgen und vielen weiteren Leistungen.



BUSINESSPLAN SCHREIBEN

Alles, was man über das Unternehmen wissen muss

Was war nochmal ein Businessplan? Er ist ein Fahrplan für die Existenzgründung und den Aufbau des Unternehmens. Der Businessplan stellt die Geschäftsidee vollständig und schlüssig dar. Das ist einerseits für Sie als Gründerin oder Gründer wichtig und andererseits für zukünftige Geschäftspartner und Investoren. Alle wichtigen Fragen müssen hier beantwortet werden – der Businessplan ist so etwas wie das Handbuch des eigenen Unternehmens.



Sie brauchen noch Hilfe?

Während der Erstellung des Businessplans tauchen häufig Fragen auf. Für eine Erstberatung können Sie sich an den ESD wenden. Wir vermitteln gern einen Berater aus unserem Netzwerk, den Sie beispielsweise fragen können, was Formulierungen angeht oder mit dem Sie einen ersten Entwurf besprechen können.

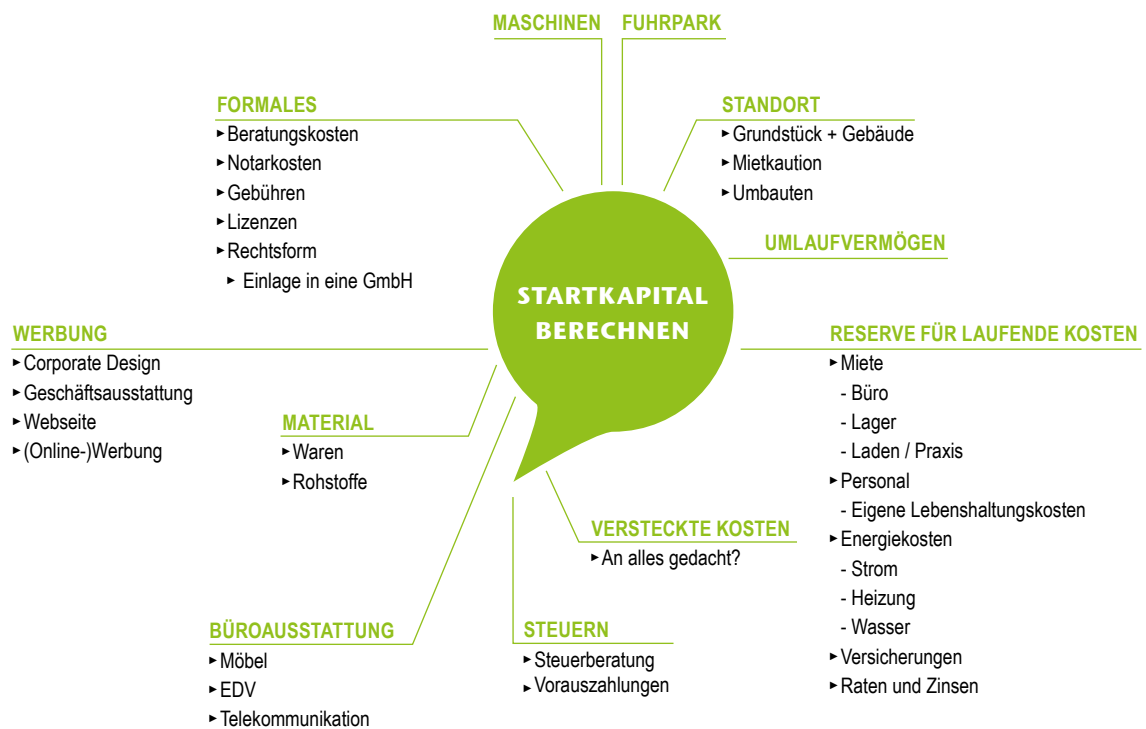


STARTKAPITAL BERECHNEN

Wie viel Geld brauchen Sie?

Je nachdem, was Sie für ein Unternehmen planen, brauchen Sie unterschiedlich viel Kapital. Material und Büroausstattung, Waren und Miete – die Mindmap soll als Anregung dienen, damit Sie für die verschiedenen Bereiche kalkulieren können. Genauigkeit und eine realistische Einschätzung sind hier besonders wichtig.

Neben den Fixkosten müssen Sie auch die laufenden Kosten mit einplanen und auch, dass Sie eventuell eine Anlaufphase überbrücken müssen, in der Sie nichts oder nicht viel verdienen. Berechnen Sie Ihre monatlichen Lebenshaltungskosten, sie gehören ebenfalls in den Kapitalbedarfsplan Ihres Unternehmens.



PRO FACTORING AG



STARTKAPITAL BESCHAFFEN

Woher nehmen?



Steht einmal fest, wie viel Kapital für den Start benötigt wird, muss geklärt werden, woher es kommt:

- Wie viel Eigenkapital kann ich selbst investieren?
- Kann mir jemand privat Geld leihen?
- Habe ich Partner, die ebenfalls Geld ins Unternehmen stecken?
- Zu welchen Konditionen kann ich einen Kredit aufnehmen?

Sie sollten sich auf jeden Fall über Förderprogramme informieren, die Gründerinnen und Gründer unterstützen, z. B. deutschlandweit bei der KfW oder bei regionalen Förderbanken.

Sie finden wichtige Kontaktdaten zu KfW und Förderbanken auf unserem Gründerportal:

www.gruender-seiten.de

TOTAL Tankkarten für jeden Fuhrpark



Besuchen Sie
auch direkt unsere
Homepage:
www.totalcards.de



Bitte wenden Sie sich direkt an:

Europaverband der Selbständigen -
Deutschland (ESD) e. V.
Mitgliederbetreuung
Hüttenbergstraße 38-40 · 66538 Neunkirchen
Telefon: 06821 306240 · E-Mail: total@esd-ev.de

Auftanken und wohlfühlen





SCHRITT 7

SELBSTÄNDIGKEIT ANMELDEN

Rechtzeitig anmelden und Erlaubnisse einholen



Informieren Sie sich vor dem Start, welche Anmeldungen, Nachweise, Genehmigungen und Zulassungen Sie für Ihr Unternehmen benötigen. Sobald Sie eine selbständige Tätigkeit aufnehmen, müssen Sie diese beim Gewerbeamt melden. Gewerbetreibende und Freiberufler brauchen außerdem eine Steuernummer, diese beantragen Sie beim Finanzamt. Darüber hinaus kann es notwendig sein, Nachweise vom Gesundheitsamt einzuholen, wenn Sie beispielsweise mit Lebensmitteln arbeiten.

Bei baulichen Änderungen müssen Sie eventuell das Bauamt informieren. Holen Sie sich Rat bei Ihrer Industrie- und Handelskammer, Handwerkskammer oder einem Rechtsanwalt, was die Formalitäten angeht.

Beratung bei Rechtsfragen

Mitglieder des ESD und deren Familienangehörige können eine kostenlose erste Rechtsberatung in Anspruch nehmen. Sie erhalten eine erste Wertung aus Sicht eines Juristen und eine klare Aussage zu den Chancen und Risiken der weiteren Rechtsverfolgung.

Jetzt FOCUS lesen, sparen und erstklassige Weine genießen!

Ihr FOCUS Wein-Sparpaket:

Exklusives Spanien-Wein-Paket* ...	€ 94,60
17 Ausgaben FOCUS	€ 71,40
Regulärer Preis	€ 166,00
Ihre Ersparnis	€ 93,60
Gesamtpaket nur	€ 72,40



Sie
sparen
56%

Alle angebotenen Weine enthalten Sulfite. Alle Preise in Euro inkl. der gesetzlichen MwSt. sowie inkl. Versandkosten. Sie haben ein gesetzliches Widerrufsrecht. Die Belehrung können Sie unter www.focus-abo.de/agb abrufen.

*Sechserpaket spanischer Weine (von jedem Wein erhalten Sie zwei Flaschen)

Gleich bestellen:
www.focus-abo.de/weinpaket2017



STEUERN EINPLANEN

Der Preis des Geldverdienens

Mit Ihrer Steuernummer können Sie einerseits Rechnungen ausstellen und Geld verdienen – andererseits bringt sie aber auch Pflichten mit sich. Nach der Aufnahme Ihres Geschäfts wird das Finanzamt Ihnen den „Fragebogen zur steuerlichen Erfassung“ zukommen lassen. Ihre Rechtsform sowie die voraussichtlichen Umsätze und Gewinne bilden die Grundlage für die ersten Steuerforderungen. Auf diese Vorauszahlung sollten Sie sich einstellen und sie in Ihren Finanzplan aufnehmen. Suchen Sie sich einen Steuerberater, der Sie zu Ihren steuerlichen Pflichten berät. Auch zur notwendigen Art der Buchführung und des Jahresabschlusses sollten Sie sich beraten lassen. Denn zeitnah und rechtzeitig seine Zahlungen ans Finanzamt zu leisten, ist in jedem Fall sinnvoll.

Unterstützung von Experten

Dass Steuerrecht ein kompliziertes Thema ist, wissen wir. Daher bietet der ESD seinen Mitgliedern eine kostenlose Erstberatung an. Viele Fragen können hier bereits beantwortet werden. Sollten Sie noch tiefergehende Beratung benötigen, empfehlen wir Ihnen gern entsprechende Experten.

**Entspannt arbeiten im
ecos office center saarbrücken**



- Büro
- Konferenzraum
- Geschäftsadresse
- Telefonservice
- Sekretariatsservice



www.ecos-office.com/saarbruecken



VERSICHERUNG UND VORSORGE

Damit Sie auf der sicheren Seite sind



Mit einer Selbständigkeit gehen Sie auch ein unternehmerisches Risiko ein. Um dieses so gut wie möglich einzuschränken, sollten Sie einerseits durchdacht vorgehen und andererseits die nötigen Versicherungen abschließen. Beachten Sie sowohl die betrieblichen Risiken als auch Ihre persönliche Vorsorge.

Versicherung betrieblicher Risiken, z. B.:

- Einbruchdiebstahlversicherung
- Feuer- und Sturmversicherung
- Betriebs-, Berufs- und Produkt-Haftpflichtversicherung
- Maschinen- und Elektronikversicherung
- Unfallversicherung für Mitarbeiter

Versicherung persönlicher Risiken, z. B.:

- Unfallversicherung
- Krankenversicherung
- Arbeitslosenversicherung
- Berufsunfähigkeitsversicherung

Eine angemessene Altersvorsorge ist ebenfalls wichtig. Sie können sich dazu beispielsweise bei der Deutschen Rentenversicherung, der Verbraucherzentrale oder der Stiftung Warentest informieren.

Als Mitglied des ESD profitieren Sie von attraktiven Konditionen unserer Partner aus der Versicherungsbranche. Sprechen Sie uns an, wir vermitteln Sie an einen Partner aus unserem Netzwerk.



UNTERNEHMENSSTART: VON ANFANG AN GUT BETREUT

Auf Los geht's los

Alles ist getan, endlich ist der Schritt in die Selbständigkeit geschafft. Um die weiteren Aufgaben zu meistern, ist es sinnvoll, auch nach dem Start Beratungs- und Informationsangebote zu nutzen. Darüber hinaus sollten Sie selbst den Markt beobachten, sich informieren und weiterbilden, um Oberwasser zu behalten.

Eine Mitgliedschaft, die sich auszahlt

Als starke Gemeinschaft ist der ESD in der Lage, seinen Mitgliedern in Kooperation mit namhaften Unternehmen Sonderkonditionen, Rabatte und Vergünstigungen anzubieten.

Nutzen Sie die Angebote der Vorteilspartner und ESD Service- und Dienstleistungen, z. B.:

- 20 % auf GEMA-Gebühren
- über 40 % Nachlass bei Neukauf oder Leasing eines Autos
- FOCUS und FOCUS Money gratis nach Hause
- 8 % auf Büroausstattung von Viking
- Telekommunikationsangebote von Telekom, Vodafone etc.
- günstige Hotelreservierungen, die Sie auch privat nutzen können

Sie können sämtliche Vorteile auf www.esd-ev.de/vorteilspartner einsehen.

“Mein Business:
nach Plan.
Meine Mobilität:
flexibel.”

moving *Mark's* way

business

Attraktive Konditionen für kleine und mittelständische Unternehmen!
Jetzt informieren und unverbindlich registrieren unter
europcar.de/kmu-esd oder 040 / 520 18 8780.

Europcar
moving *your* way

JS/DEUTSCHLAND • Concept: JS/MEDIA TOOLS/A/S • 37023 • www.jsdeutschland.de

Wecke die Gründerin in Dir.

Du meisterst Dein Handwerk. Eine Selbständigkeit auch? Jetzt über Finanzierung und Förderung informieren unter: existenzgruender.de



Bundesministerium
für Wirtschaft
und Energie

DIE_NEUE_GRÜNDERZEIT